



新型コロナウイルス感染予防のために休止していた集いも6月は、各地区1回のみで食事なしの半日開催出来ることとなりました。そのためにはいくつかの守っていただく項目をかかげていますので今後の集いの継続及びお互いを守るために新型コロナウイルス感染予防の下記の項目にご協力をお願い致します。

(1) 次の症状がある場合は参加できません。

(強い体の倦怠感・咳・のどの痛み・鼻水・嗅覚、味覚の異常)

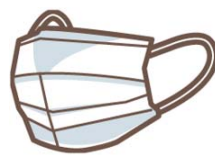


(2) 体温を測ってきて下さい。

(37.5℃以上の方は参加できません。

体温計は社協が持参しますが持っている方はお持ちいただき、再度測って記入して下さい。)

(3) マスク着用をお願いします。



(4) 手洗いをこまめにして下さい。

(時折、お互いに声掛けをお願いします。)



(5) 換気

(1時間に一度は窓を開けて下さい。)

(6) できるだけ間隔を空けて過ごすようご注意ください。

(7) アルコール・手袋持参しますので集い前後のテーブルや取っ手等拭き掃除のご協力をお願いします。

* お知らせ *

6月は(3日^水)より配食サービスの再開を致します。

利用中止となって利用者さんには、ご迷惑をおかけしました。

尚、配食サービス希望の方は あったかスタッフまでご連絡下さい。週2回夕食(水・金)おかずのみは¥250、お弁当は



6月あったか集い予定・昼食無しです。

地区	午前10時～12時	地区	午後1時半～3時半
下切	12(金)	広野	24(水)
柚ノ木	16(火)	宮ノ川	19(金)
来栖野	23(火)	亀ノ川	22(月)
皆尾	ひまわり16(火) 18(木)	下長谷	23(火)
上下長谷	24(水)	狼内	26(金)
上長谷	19(金)	星ヶ丘	午後7時～
成山	23(火)		11(木)

お互いの事を
思いやり、ルールを守って

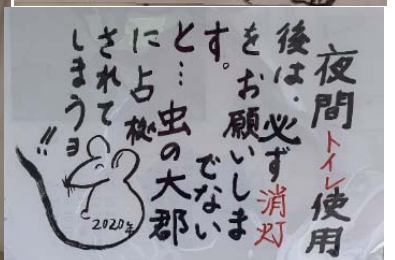
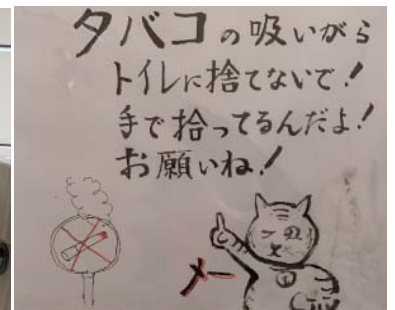


11日星ヶ丘、16日ひまわり、以外の地区は
保健師さんによる健康相談日となっています。

🌸いつもきれいで賞!🌸

ありがとうございます。
ございます。

地域の方は勿論、村外の方からも「このトイレはいつ来ても綺麗」と耳にしま
本当におもてなしを感じるお手洗い!! 季節のお花にいつもほっこり癒されま
管理されている方、ありがとうございますm(__)m Q. どこか分かりますか?



答え 皆尾