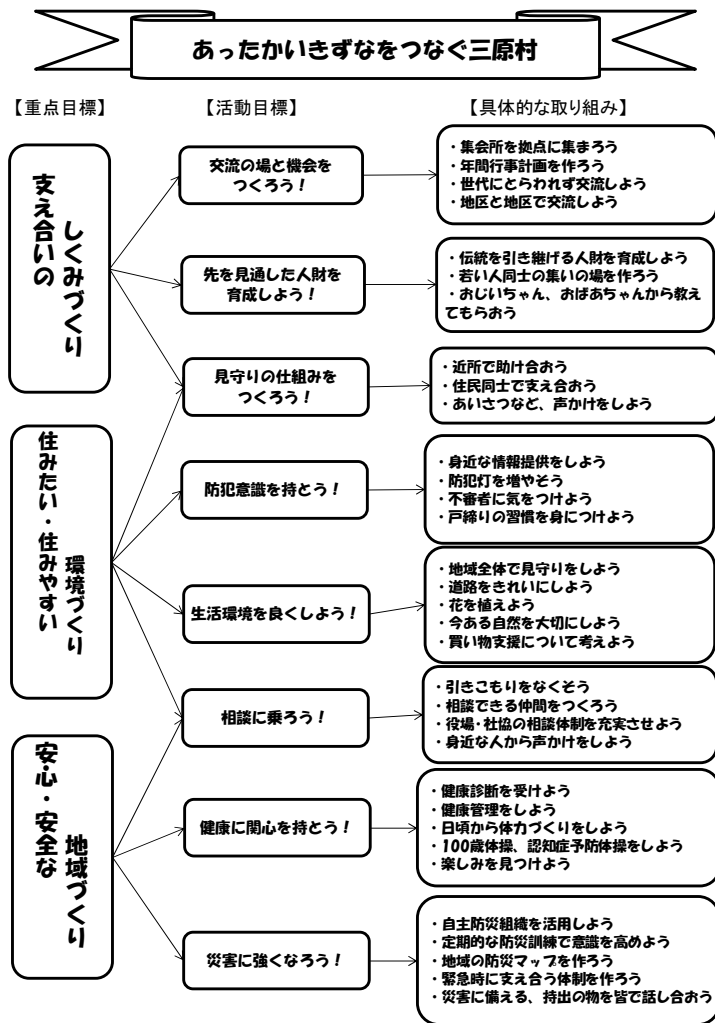


1、計画策定にあたって

平成 12 年に施行された社会福祉法において、社会福祉の基本理念のひとつとして、「地域福祉の推進」が掲げられ、それまでの高齢者、障害者、児童といった特定の人に対する「社会福祉」から、地域が抱える様々な問題を地域の住民がお互いに支え合い、助け合うことで解決していくことを目指す「地域福祉」を進めることが広く呼びかけられました。本村においては、平成 24 年 3 月に『あったかいきずなをつなぐ三原村』を基本理念とした三原村地域福祉計画・三原村地域福祉活動計画を策定しました。しかし、本村を取り巻く状況は一貫して少子高齢化の傾向にあり、地域のつながり・世代間の交流の希薄化や、伝統を引き継ぐ人材不足等により、地域での活動も少なくなっています。さらに、生活困窮者、独居高齢者、要介護者など社会的弱者も増加しており、地域でのつながりや、お互いが支え合う仕組みづくりが求められています。

このような状況を踏まえ、平成 29 年度を初年度として前計画を引き継ぐ、「第 2 期三原村地域福祉計画・三原村地域福祉活動計画」を策定しました。

2、計画の基本理念



支え合いのしくみづくり

住民が住み慣れた地域で安心して暮らしていくためには、一人ひとりが主体となり、子どもから高齢者までお互いに支え合う仕組みづくりを目指し、取り組んでいきます。

住みたい・住みやすい環境づくり

子どもから高齢者まで、誰もが住みやすい・住んで良かったと思えるような環境づくりを目指し、取り組んでいきます。

安心・安全な地域づくり

地域住民のつながりが徐々に希薄化している現状の中で、地域で孤立してしまうことや、将来の健康を不安に思っている方が多くいました。また、近い将来必ず起こるとされている南海大地震を心配する意見もあったことから、誰もが安心して生活を営むことができるよう、取り組んでいきます。

第 2 期 三原村地域福祉計画 三原村地域福祉活動計画 (概要版)



平成 29 年 3 月
三原村
三原村社会福祉協議会

各地区の取り組み

下切

- ・集会所の周り等の花植え
- ・あったか集い
- ・地域の集い
- ・雄ツツジの世話
- ・老止めクラブ

上下長谷

- ・あったか集い
- ・地域の集い
- ・バイキングの開催
- ・敬老の日にお弁当の配布
- ・支え合いマップづくり

第1期計画から各地区で行ってきた取り組みについて一部ご紹介します。
この他にも様々な取り組みが行われており、各地区の地域福祉推進に繋がっています。

亀ノ川

- ・毎週月曜日に集会所を開放
- ・あったか集い
- ・地域の集い
- ・虫を守る会
- ・助け合いクラブ
- ・やまびこカフェへの参加

狼内

- ・花植え
- ・あったか集い
- ・一斉清掃

広野

- ・支え合いマップ作り
- ・あったか集い

芳井

- ・あったか集い
- ・自主防災訓練
- ・お遍路さんの接待

成山

- ・花植え
- ・あったか集い
- ・地域の集い
- ・やまびこカフェへの参加
- ・お遍路さんの接待
- ・見守り、声掛け

宮ノ川

- ・支えあいマップ作り
- ・あったか集い
- ・地域の集い
- ・やまびこカフェへの参加

柚ノ木

- ・婦人部による花見
- ・あったか集い
- ・地域の集い
- ・福祉センターの集い
- ・やまびこカフェへの参加

下長谷

- ・あったか集い
- ・地域の集い
- ・一人暮らしの見守り・声掛け
- ・支え合いマップづくり

星ヶ丘

- ・支え合いマップづくり
- ・あったか集い
- ・間伐材を使っの薪づくり

来栖野

- ・婦人会旅行
- ・あったか集い
- ・地域の集い
- ・一斉清掃+花植え、側溝清掃
- ・近所同士で声の掛け合いをし、ウォーキング

皆尾

- ・あったか集い
- ・地域の集い
- ・ひまわりの会
- ・支え合いマップづくり
- ・芋煮会、観月会の開催

上長谷

- ・あったか集い
- ・地域の集い
- ・環境保全会
- ・やまびこカフェへの参加
- ・あじさい祭りの開催
- ・支え合いマップづくり